



***Ukrainian National
Women's League
of America, Inc.***

BRAND GUIDE



**Союз
Українок
Америци**

Contents

Introduction.....	3
Brand Language.....	3
Brandmark.....	4
Color Palette.....	7
Typography.....	8
Branch/Regional Council Name Usage.....	8
Sample Usages.....	9
Ukrainian Language Brand Guide.....	13

Introduction

The consistent use of our company logo and identity is extremely important, not only to legally protect the trademark, but also to ensure that our communications reflect the quality of UNWLA's image. At the same time, our logo and identity strengthen the value of our name with our current and prospective members and partners.

In the pages that follow, you will find information about UNWLA's brand guidelines, brandmark, colors, and typography. We have included examples to ensure that our logo and branding are reproduced correctly in all types of communication materials. These guidelines are to be followed whenever any type of communication materials are produced for UNWLA internally or externally. Such materials would include invitations, posters, letters, program booklets, newsletters, publications, website and Facebook.

The intended audience is anyone charged with creating or approving internal or external materials that use the UNWLA logo or name in any way:

- UNWLA Marketing Team
- UNWLA Members
- UNWLA Members involved with:
 - Communications
 - Public Relations
 - Public Speaking
 - Advertising
 - Print and Digital Media
 - Social Media and Blogging
- Vendors, such as designers and printers who work with the UNWLA in the creation of our communications materials:
 - This would include invitations, posters, letters, program booklets, publications, website, Facebook.

Brand Language

OUR MISSION

Uniting women of Ukrainian descent and affiliation in service, friendship and dedication in order to promote and develop educational and cultural efforts and humanitarian assistance to Ukrainians worldwide.

OUR VISION

We are guided by principles of Christian ethics, religious tolerance, political non-partisanship and universal respect for human rights.

Brandmark

The UNWLA brandmark represents our brand across all communications materials. Our brandmark speaks volumes about the UNWLA identity, so it is important that we use it correctly. For all internal and external communications materials, it is a requirement to use the approved brandmark.

COLOR VARIATIONS

To address the variety of needs for producing marketing and promotional materials, we have created a UNWLA brandmark portfolio. All of our brandmarks are pieces of original artwork; do not alter them in any way or create your own.

The preferred brandmark is formatted for four-color process, also known as CMYK or full-color. Alternatively, a 2-color version may be used when a printed piece is being produced with spot colors. For materials only being produced in black and white, use the black-only brandmark. For instances where the logo must be placed over a dark background, as a last resort, use the white-only version. No variations other than these four are ever to be used for printing.

A separate set of files are available for web, television and other digital uses. The only approved brandmarks for these uses are the full-color version or as a last resort, white-only version.

Color is an integral element of the UNWLA identity and it is essential that it is reproduced consistently and accurately. Refer to “Color Palette” section on page 7.



Full-color version



1-color version



Black-only version



White-only version

UKRAINIAN LANGUAGE VARIATIONS

In those cases where Ukrainian is the lead language of the document being prepared, the logos below should be used.



Full-color version



1-color version



Black-only version



White-only version

EMBLEM ALONE

The UNWLA emblem may be used by itself if the organization's name or full logo has already been established on the marketing piece. All clear space, minimum size and color version guidelines should be followed when using the UNWLA emblem.

Branch numbers should not be included with the emblem. See incorrect usage of the trademark on page 6, which also applies to the emblem.



Full color version



1-color version



Black-only version



White-only version

CLEAR SPACE AND MINIMUM SIZE

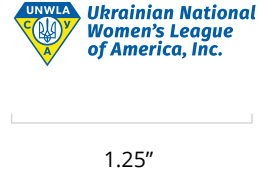
For the brandmark to make the greatest impact possible, we've established a clear space standard. Clear space is the area surrounding the brandmark that must be kept free of any elements, such as text, graphics, and other logos. The minimum required clear space is the width/height of the circle in the UNWLA brandmark. This distance should surround all sides of the brandmark.

To ensure maximum legibility, we have also established a minimum size requirement for the brandmark. The width of the brandmark must be at least 1.25 inches wide.

Clear Space



Minimum Size

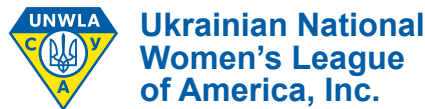


EXAMPLES OF INCORRECT USE OF THE BRANDMARK

The UNWLA brandmark cannot be redrawn or changed in any way. Altering any aspect of these elements will adversely affect its recognition, dilute its impact, and undermine the consistent presentation of our image. As a rule, always utilize the brandmark's master digital files. The examples below illustrate misuse of the brandmark.



DO NOT stretch or distort the brandmark in any way.



DO NOT change the brandmark's typography.



DO NOT use the wordmark without the emblem.



DO NOT rotate the brandmark.



DO NOT add drop shadows to the brandmark.



DO NOT place the full-color logo over dark colors or backgrounds.



DO NOT place logo on top of imagery.



DO NOT collage other elements onto the brandmark.



DO NOT add additional text to the brandmark.

Color Palette

Use the colors on this page for creating all UNWLA's communications. Color is an integral element of the UNWLA identity and it is critical that it be reproduced consistently and accurately.

Yellow and blue are the Primary Color Palette for UNWLA. The specified deep blue, orange, and light blue below are the supporting Secondary Color Palette.

Intermediate tint values are discouraged. The Primary and Secondary Colors together make a diverse, colorful palette distinctive to UNWLA. The secondary color palette should never overpower the primary colors of UNWLA.

COLOR GLOSSARY

Color values are listed to accommodate the majority of reproduction environments. Colors will appear differently depending on individual monitors and printers. The listed values should be used for the most consistent color matching.

PMS value denotes spot inks that are used in offset printing. These are solid ink colors manufactured to specifications of the international Pantone Matching System (PMS).

CMYK value is used for four-color process printing. CMYK value is made by combining screen values of process colors: Cyan (c), Magenta (m), Yellow (y), and Black (k).

RGB value is used for web and digital screens. The Red (r), Green (g), and Blue (b) combine to make a full spectrum of colors.

HEX/HTML value is a color value (#) that can be displayed consistently across web browsers and operating systems.

Primary Color Palette



PMS 108C
0c 5m 98y 0k
255r 230g 0b
#fay600



PMS 2935C
100c 68m 4y 0k
0r 93g 166b
#005da6

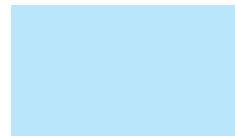
Secondary Color Palette



PMS 281C
99c 93m 37y 33k
31r 39g 84b
#1f2754



PMS 1595C
11c 69m 90y 1k
217r 109g 53b
#d96d35



25% CYAN
25c 0m 0y 0k
200r 228g 250b
#c8e4fa

Typography

The UNWLA corporate typefaces are another unique expression of the brand's personality and values. Correct use of the brand's typeface strengthens the visual distinctiveness of UNWLA.

Arial is the primary specified typeface for UNWLA. It is modern, legible, and compatible for all users.

- **Arial Bold** should be used for all headlines and subheads.

- **Arial Regular** should be used for all body text.

We strongly discourage the use of additional fonts.

Arial Bold (Headlines and Subheads)

Aa

ABCDEFGHIJKLMNOPQRSTUVWXYZ

abcdefghijklmnopqrstuvwxyz

01234567890(&%;:;.,@#\$*+=)

Arial Regular (Body text)

Aa

ABCDEFGHIJKLMNOPQRSTUVWXYZ

abcdefghijklmnopqrstuvwxyz

01234567890(&%;:;.,@#\$*+=)

Branch and Regional Council Name Usage

On marketing materials, branches should always be referred to with the branch name first ("BRANCH #1234") followed by the city name. Regional councils should always be referred to as "REGIONAL COUNCIL OF" followed by location name. The examples on page 9 provide business card, letterhead and envelope designs featuring the branch template. It is important to keep this format so all UNWLA branches maintain brand consistency.



**Ukrainian National
Women's League
of America, Inc.**

BRANCH #123 CITY NAME HERE



**Ukrainian National
Women's League
of America, Inc.**

REGIONAL COUNCIL OF LOCATION

Sample Usages

STATIONERY (ENGLISH)



**Ukrainian National
Women's League
of America, Inc.**

BRANCH #123 CITY NAME HERE

203 Second Avenue
New York, NY 10003



**Ukrainian National
Women's League
of America, Inc.**

BRANCH #123 CITY NAME HERE

Jane Doe
Company Name
123 Main Street
New York, NY 10013

Dear Firstname,

Lorem ipsum untem quo quibero est ex elendis inctotas a dolore. comnis anis ante cora precae magnienet veleniae num at ommodicid qui simus eat. Vidusam erimporum faces sunti ab illendigendi adi officiti ommolora verfera eptiberumque vellande pro que sitat liciusanis alic tem int.

Os ma doluptas velest quam, oditatia quidus et eiuscia estet eaque vene nonsectes ut explicat peliqui bercietur, omnis ea voluptat officabo. Ut quaspindis et, nihilique vel is derit adis quaspicipic temporp oriatet velescipsam, sit reped qui quia am, vollentem fugitium quias nobis est iur? Officient ut erchicit quasit quae niandem hitaspere nonserit aut hiciend undunt et ipicimus simi, unt.

Natem alibernatur sim solesito blaccabore offico od qui ulparib eaquas et acimagnis et porumquam, sita delessequodi referu mquiasperum, sunt, optate andia doles sae ventur? Quid quam que quuntio derum rendanimpori andus, sus provit quunt magnatu restrumet ium doluptati nonsed quia dolenem porempes est, si comniet et odit, ulloprepre acerum seque ariorum ius aut exerfer untotaque velluptur aliquis molutpa quiatur molorerum nis nis doloratur, odis asimus andusae peliquam qui ut min pliciis es quos di aut eum aut estinveneste eostissi ut quatquo quis ut et perupta tamus.

Ocusan daessunt volum inciliicis est, officab id utemquibus dolupta tistrup itaquatemo dolor reir? Qui quiate quidipid quundip iducia dolupti buscit, cuptus represt, tem era volupta nonet aut dus. Amentio quae sinctempel idelia quam ipsam cus.

Qui dolorem, Piet atus voluptae diciuntia none nobit et dipsa et iliquae. Beris dolupit ut as rerro di dolest audit, etur sequia num ea prerovid motor alit, autem volorest, aut hit ventibu saeratiis excepudae sequas doluptam, ilit lit peratur magnis quat et volest exces il magnis sit quid magnam conserf erumque voluptia voluptae nimi, sanditi usantis ditaepudam sapienihit etur? Quiatio consequi officia pore lam sequod qui aut volorit modisquo cone et re, te accume optam ut et optatenis ex et adis resciois aditatis magnam atempos eum faccum verspedio. Ignatio vidi arcid untiaspient liquae quiam, que magnis.

Sincerely,

Firstname Lastname

203 Second Avenue, New York, NY 10003 • Office: 212.533.4646, Fax: 212.533.5237 • emailcitynamehere@unwla.org • UNWLA.org

Envelope



Firstname Lastname
Title Here

203 Second Avenue, New York, NY 10003
(O) 212.533.4646; (F) 212.533.5237;
(H) 215.822.6883
flastname@UNWLA.org
UNWLA.org



**Ukrainian National
Women's League
of America, Inc.**

BRANCH #123 CITY NAME HERE

Business Card

Letterhead

STATIONERY (UKRAINIAN)



BRANCH #123 CITY NAME HERE

Jane Doe
Company Name
123 Main Street
New York, NY 10013

Dear Firstname,

Lorem ipsum untem quo quibero est ex elendis inctotas a dolore, comnis anis ante cora precae magnienet veleniae num at ommodicid qui simus eat. Vidusam enimporum faces sunti ab illendigendi adi officiti ommolora verfera eptiberumque vellande pro que sitat liciusanis alic tem int.

Os ma doluptas velest quam, odtatata quidus et eiuscia estet eaque vene nonsectes ut explicat peliqui bercietur, omnis ea voluptat officabo. Ut quaspindis et, nihllique vel is derit adis quaspicipic temporp oriatet velescipsam, sit reped qui quia am, vollentem fugitium quias nobis est iur? Officient ut erchicit quasit quae niandem hitaspere nonserit aut hiciend undunt et ipicimus simi, unt.

Natem alibernatur sim solesto blaccabore offic od qui ulparib eaquas et acimagnis et porumquam, sita delessequodi rerferu mquiasperum, sunt, optate andia doles sae ventur? Quid quam que quuntio derum rendanimpori andus, sus provit quunt magnatu restrumet ium doluptati nonsed quia dolenem porempos est, si comniel et odit, ullorepre acerum seque ariorum ius aut exerfer untotaque velluptur aliquis molupta quiatur molorerum nis nis doloratur, odis asimus andusae peliquam qui ut min plicis es quos di aut eum aut estinveneste eostissi ut quatquo quis ut et perupla tamus.

Occusan daessunt volum incilicis est, officab id utemquibus dolupta tistrup itaquatemo dolor reir? Qui quiate quidipid quundip iducia dolupti buscit, cupstus repret, tem era volupta nonet aut dus. Amentio quae sinctempel idelia quam ipsam cus.

Qui dolorem, Piet atus voluptae diciuntia none nobit et dipsa et iliquae. Beris dolupit ut as rerro di dolest audit, etur sequia num ea prerovid molor alit, autem volorest, aut hit ventibu saeratias excepudae sequas doluptam, ilit lit peratur magnis quat et volest exes il magnis sit quid magnam conserf erumque voluptia voluptae nimi, sanditi usantis ditaepudam sapienihit etur? Quiatio consequi officia pore lam sequod qui aut valorit modisquo cone et re, te accume optam ut et optatenis ex et adis rescis aditatis magnam atempos eum faccum verspedio. Ignatio vidi arcid untiaspient liquae quiam, que magnis.

Sincerely,

Firstname Lastname

203 Second Avenue, New York, NY 10003 • Office: 212.533.4646, Fax: 212.533.5237 • emailcitynamehere@unwla.org • UNWLA.org

Letterhead



Firstname Lastname
Title Here

203 Second Avenue, New York, NY 10003
(O) 212.533.4646; (F) 212.533.5237;
(H) 215.822.6883
flastname@UNWLA.org
UNWLA.org

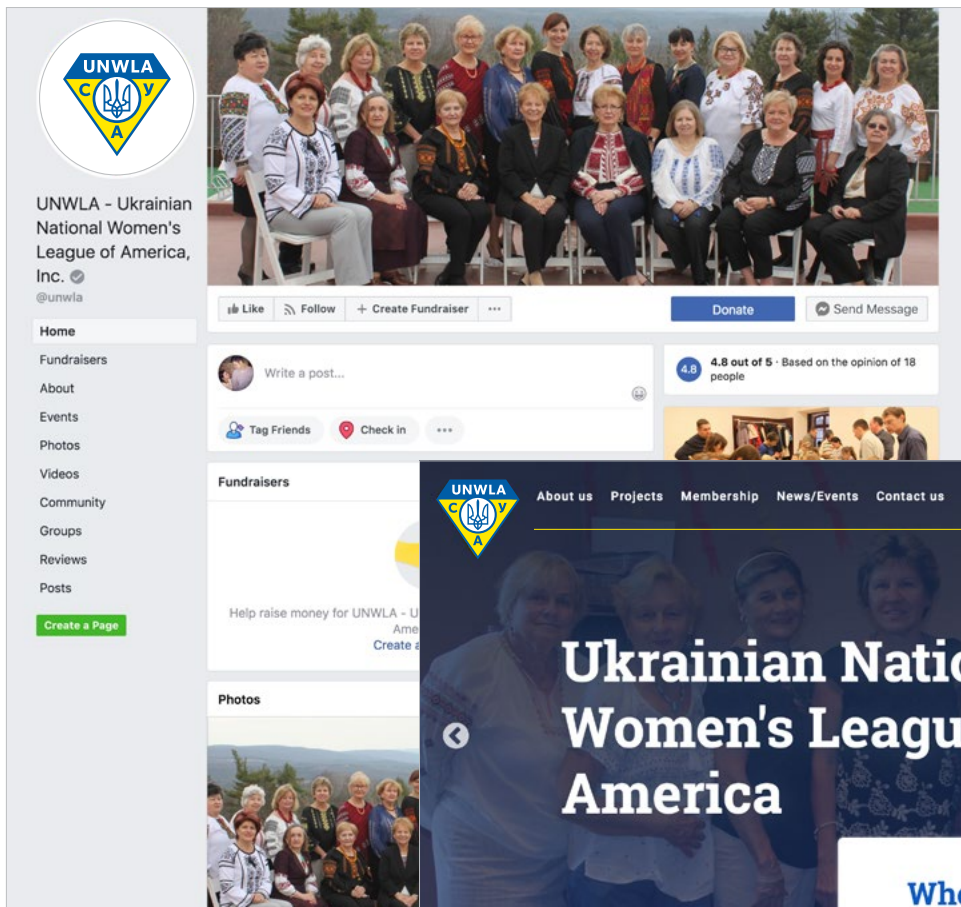


Союз
Українок
Америку

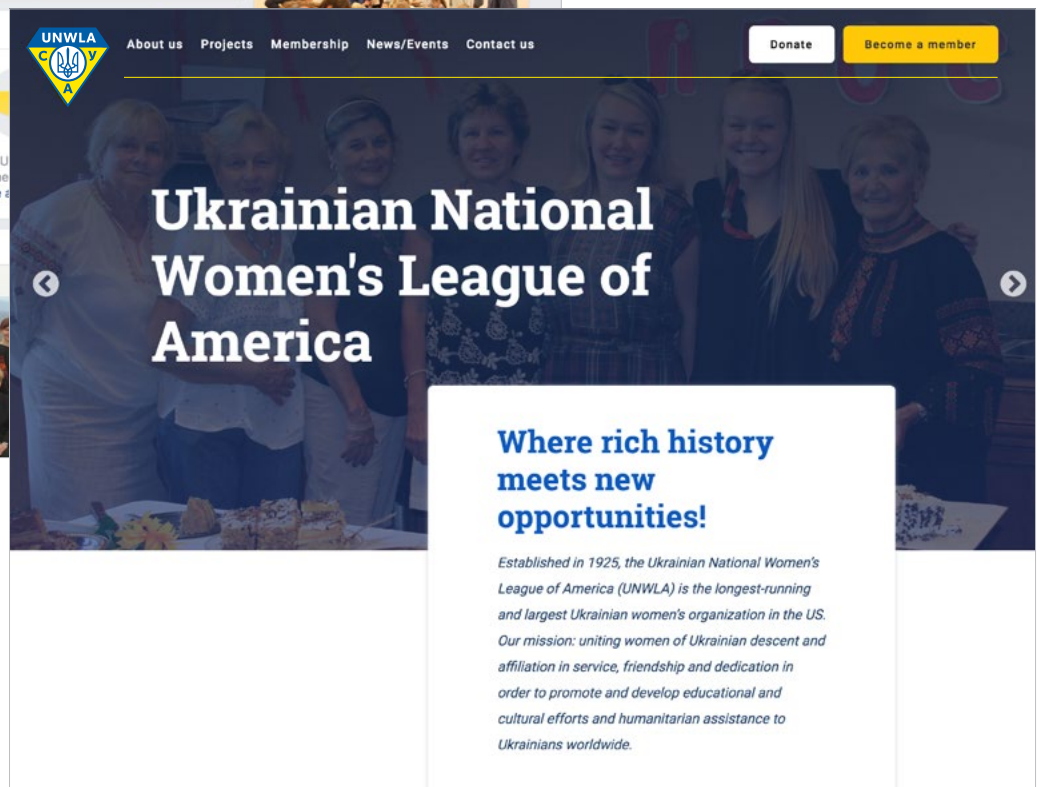
BRANCH #123 CITY NAME HERE

Business Card

WEB AND SOCIAL MEDIA



Facebook



Website

Firstname Lastname

Title Here

203 Second Avenue, New York, NY 10003

212.533.4646

UNWLA.org



**Ukrainian National
Women's League
of America, Inc.**

Email Signature



Where rich history meets new opportunities

Lorem ipsum dolor sit amet, consectetur adipiscing elit. Aenean at nunc quis elit mattis placerat eu sit amet metus. Vestibulum lacinia elit arcu, ornare mollis sapien pharetra nec. Morbi bibendum interdum massa in laoreet.



Ukrainian National Women's League of America, Inc.

UNWLA.org



Lorem ipsum dolor sit amet

Lorem ipsum dolor sit amet, consectetur adipiscing elit. Aenean at nunc quis elit mattis placerat eu sit amet metus. Vestibulum lacinia elit arcu, ornare mollis sapien pharetra nec. Morbi bibendum interdum massa in laoreet.



Sed nec porttitor nisi. Aenean placerat nunc sit amet nisi iaculis, a lacinia erat blandit. Aenean sit amet eros vel mi mattis rhoncus. Mauris sed ipsum nisi. Donec nec quam a libero ornare ultricies sit amet ac du. Quisque in lacus mattis, egestas lorem non, pellentesque elit. Vivamus efficitur dignissim diam, finibus suscipit justo. Suspendisse vel mollis du.

Lorem ipsum dolor sit amet, consectetur adipiscing elit. Aenean at nunc quis elit mattis placerat eu sit amet metus. Vestibulum lacinia elit arcu, ornare mollis sapien pharetra nec. Morbi bibendum interdum massa in laoreet.



Ukrainian National Women's League of America, Inc.

BRANCH #123 CITY NAME HERE



**Союз
Українок
Америци**

ПОСІБНИК БРЕНДУ



**Союз
Українок
Америци**

Зміст

Вступ.....	15
Мова бренду.....	15
Торгова марка	16
Колірна палітра	19
Типографія.....	20
Використання назви відділів/округ	20
Зразки використання	21

Вступ

Послідовне використання логотипу та ідентичності нашої організації, СУА, є надзвичайно важливим не лише для юридичного захисту торговельної марки, але для забезпечення наших комунікацій, що відображають якість іміджу СУА. Водночас наш логотип та особистість зміцнюють цінність нашого імені з нашими нинішніми та майбутніми членами та партнерами.

На наступних сторінках ви знайдете інформацію про керівні принципи бренда, торгову марку, кольори та типографіку СУА. Ми включили приклади з метою забезпечення правильного відтворення нашого логотипу та брендингу у всіх видах комунікаційних матеріалів. Прошу дотримуватися рекомендацій у розробці будь-якого типу комунікаційних матеріалів СУА для внутрішнього чи зовнішнього вжитку (на запрошеннях, плакатах, листівках, програмках, публікаціях, веб-сторінці, Facebook).

Цільова аудиторія – це будь-хто, кому доручено створити або затвердити внутрішні чи зовнішні матеріали, які використовують логотип або назву СУА в різних обставинах, а саме членство СУА що займається в:

- Зв'язках з громадськістю
- Публічних виступах
- Рекламах
- Маркетингу
- Друкованих та цифрових інформаціях
- Соціальних медіа та блогах

Цільова аудиторія також включає тих продавців, дизайнерів та принтерів, які співпрацюють з СУА у розробці комунікаційних матеріалів.

Мова бренду

НАШЕ ЗАВДАННЯ

Об'єднання жінок українського походження та приналежності до служби, дружби та самовідданості з метою сприяння та розвитку освітніх і культурних зусиль та гуманітарна допомога українцям у всьому світі.

НАШЕ БАЧЕННЯ

Ми керуємося принципами християнської етики, релігійної толерантності, політичної безпартійності та загальної поваги до прав людини.

Торгова марка

Марка СУА представляє наш бренд у всіх комунікаційних матеріалах. Наш торговий знак говорить багато про ідентичність СУА, тому важливо, щоб ми використовували його правильно. Для всіх внутрішніх та зовнішніх комунікаційних матеріалів це вимога користуватися затвердженою торговою маркою.

ВАРІАЦІЇ КОЛЬОРІВ

Для вирішення різноманітних потреб у виробництві маркетингових та рекламних матеріалів ми створили портфель торгових марок СУА. Усі наші торгові марки – це оригінальні твори мистецтва; не змінюйте їх жодним чином і не створюйте своїх.

Бажана марка відформатована для чотириколірного процесу, також відомого як “СМУК” або повнокольорового. Крім того, може використовуватись двоколірна версія, коли виготовляється друкований матеріал із точковими кольорами. Для матеріалів, які випускаються тільки чорно-білі, використовуйте чорну марку. У випадках, коли логотип повинен бути розміщений на темному тлі, в крайньому випадку використовуйте лише білу версію. Інші варіанти, окрім цих чотирьох, ніколи не використовуються для друку.

Окремий набір файлів доступний для веб, телебачення та інших цифрових цілей. Єдиними затвердженими торговими марками для цих цілей є повнокольорова версія, або в крайньому випадку, версія лише для білого кольору.

Колір є невід’ємним елементом ідентичності СУА, і важливо, щоб він відтворювався послідовно та точно. Дивіться розділ «Палітра кольорів» на сторінці 7.



Повнокольорова версія



1-кольорова версія



Чорна версія



Біла версія

УКРАЇНСЬКОМОВНА ВЕРСІЯ

Логотип (поданий нижче) повинен використовуватися в тих випадках, коли українська мова є головною мовою документа, що готується.



Повнокольорова версія



1-кольорова версія



Чорна версія



Біла версія

ЕМБЛЕМА

Емблему СУА можна використовувати самим, якщо назва, або повний логотип організації вже встановлено на комунікаційному матеріалі. При використанні емблеми СУА слід дотримуватися всіх чітких просторів, мінімальних розмірів та кольорових версій. Номери відділів чи назви округ не повинні включатися до емблеми. Дивись – неправильне використання торгової марки на сторінці 6, що стосується і емблеми.



Повнокольорова версія



1-кольорова версія



Чорна версія



Біла версія

ЧИСТИЙ ПРОСТОР І МІНІМАЛЬНИЙ РОЗМІР

Щоб марка зробила найбільший вплив, ми створили чіткий стандарт простору. Чистий простір - це територія навколо торгової марки, яка повинна бути без будь-яких елементів, таких як текст, графіка та інші логотипи. Необхідний мінімальний прозорий пробіл – ширина / висота кола в торговій марці США. Ця відстань повинна оточувати всі сторони торгової марки.

Для забезпечення максимальної розбірливості ми також встановили вимогу щодо мінімального розміру для торгової марки. Ширина торгової марки повинна бути не менше 1,25 інчів.

Чистий простір



Мінімальний розмір



1,25"

ПРИКЛАДИ НЕПРАВИЛЬНОГО ВИКОРИСТАННЯ БРЕНДУ

Марку США не можна переробляти чи змінювати жодним чином. Змінення будь-якого аспекту цих елементів негативно вплине на його впізнавання, знизить його вплив та підірве послідовне представлення нашого іміджу. Як правило, завжди використовуйте марку, подану в головних цифрових файлах. Наведені нижче приклади ілюструють неправильне використання торгової марки.



НЕ розтягуйте та не перекручуйте торгову марку будь-яким способом.



НЕ змінюйте типографіку торгової марки.



НЕ використовуйте позначку слова без емблеми.



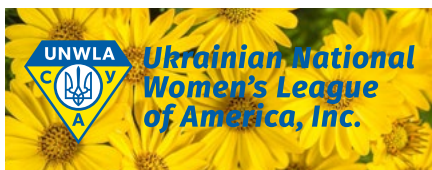
НЕ обертайте торгову марку.



НЕ додавайте тіні до торгової марки.



НЕ кладіть логотип повнокольорового кольору на темні кольори або фони.



НЕ розміщуйте логотип поверх зображень.



НЕ добирайте інших елементів до торгової марки.



НЕ додавайте додатковий текст до торгової марки.

Колірна палітра

Використовуйте кольори на цій сторінці для створення всіх повідомлень СУА. Колір є невід’ємним елементом ідентичності СУА і це є критично, щоб воно відтворювалося послідовно та точно.

Жовтий і синій – це основна палітра кольорів для СУА. Вказані темно-синій, помаранчевий та світло-блакитний нижче – це додаткова кольорова палітра.

Проміжні відтінки не використовувати. Основні та додаткові кольори разом роблять різноманітну, барвисту палітру, відмінною для СУА. Палітра додаткових кольорів ніколи не повинна перевищувати основні кольори СУА.

КОЛІРНИЙ СЛОВНИК

Значення кольорів є подані для розміщення для більшості середовищ репродукції матеріалів. Кольори відобразатимуться по-різному, залежно від індивідуальних моніторів та принтерів. Перелічені значення слід використовувати для найбільш послідовної відповідності кольорів.

Значення PMS позначає точкові чорнила, які використовуються в офсетному друку. Це тверді кольори чорнила, виготовлені відповідно до технічних характеристик міжнародної системи узгодження **Pantone (PMS)**.

Значення **СМҮК** використовується для друку в чотириколірному процесі. Значення СМҮК визначається за допомогою комбінування екранних значень кольорів процесу: Синя (с), пурпурова (м), жовта (у) та чорна (к).

Значення **RGB** використовується для веб-сторінок та цифрових екранів. Червоний (r), зелений (g) та синій (b) поєднуються, щоб отримати повний спектр кольорів

Значення **HEX / HTML** – це значення кольору (#), яке може послідовно відображатися у веб-браузерах та операційних системах.

Основна палітра кольорів



PMS 108C
0c 5m 98y 0k
255r 230g 0b
#fay600



PMS 2935C
100c 68m 4y 0k
0r 93g 166b
#005da6

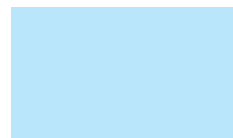
Додаткова палітра кольорів



PMS 281C
99c 93m 37y 33k
31r 39g 84b
#1f2754



PMS 1595C
11c 69m 90y 1k
217r 109g 53b
#d96d35



25% CYAN
25c 0m 0y 0k
200r 228g 250b
#c8e4fa

Типографія

Корпоративні шрифти СУА – це ще одне унікальне вираження особистості та цінностей бренду. Правильне використання шрифтів брендів підсилює візуальну відмінність СУА.

Arial – це основний заданий шрифт для СУА. Він сучасний, розбірливий та сумісний для всіх користувачів.

• **Arial Bold** слід використовувати для всіх заголовків та підзаголовків.

• **Arial Regular** слід використовувати для всього тексту.

Просимо не використовувати додаткових шрифтів.

Arial Bold (заголовки та підзаголовки)

Aa

ABCDEFGHIJKLMNOPQRSTUVWXYZ

abcdefghijklmnopqrstuvwxyz

01234567890(&%:;.,@#\$*+=)

Arial Regular (Основний текст)

Aa

ABCDEFGHIJKLMNOPQRSTUVWXYZ

abcdefghijklmnopqrstuvwxyz

01234567890(&%:;.,@#\$*+=)

Використання назви відділів/округ

На рекламних матеріалах відділ подається спочатку “ВІДДІЛ #123”, а потім назвою міста. Округи подається спочатку “ОКРУГА” а потім назвою місцезнаходження. Приклади представлені на сторінці 9 віддзеркалюють візитні картки, бланки та конверти із шаблоном для відділів та округ. Важливо, щоби всі відділи та округи СУА зберігали цей формат задля послідовності бренду.



**Союз
Українок
Америку**

ВІДДІЛ #123 [МІСТО]



**Союз
Українок
Америку**

ОКРУГА [МІСЦЕЗНАХОДЖЕННЯ]

Зразки використання

ДІЛОВА ДОКУМЕНТАЦІЯ (АНГЛІЙСЬКА)



**Ukrainian National
Women's League
of America, Inc.**

BRANCH #123 CITY NAME HERE

203 Second Avenue
New York, NY 10003



**Ukrainian National
Women's League
of America, Inc.**

BRANCH #123 CITY NAME HERE

Jane Doe
Company Name
123 Main Street
New York, NY 10013

Dear Firstname,

Lorem ipsum untem quo quibero est ex elendis inctotas a dolore. comnis anis ante cora precae magnienet veleniae num at ommodicid qui simus eat. Vidusam erimporum faces sunti ab illendigendi adi officiti ommolora verfera eptiberumque vellande pro que sitat liciusanis alic tem int.

Os ma doluptas velest quam, oditatia quidus et eiuscia estet eaque vene nonsectes ut explicat peliqui bercietur, omnis ea voluptat officabo. Ut quaspindis et, nihilique vel is derit adis quaspicipic temporp oriatet velescipsam, sit reped qui quia am, vollentem fugitium quias nobis est iur? Officient ut erchicit quasit quae niandem hitaspere nonserit aut hiciend undunt et ipicimus simi, unt.

Natem alibernatur sim solesito blaccabore offico od qui ulparib eaquas et acimagnis et porumquam, sita delessequodi referu mquiasperum, sunt, optate andia doles sae ventur? Quid quam que quuntio derum rendanimpori andus, sus provit quunt magnatu restrumet ium doluptati nonsed quia dolenem porempes est, si comniet et odit, ulloprepre acerum seque ariorum ius aut exerfer untotaque velluptur aliquis molutpa quiatur molorerum nis nis doloratur, odis asimus andusae peliquam qui ut min picis es quos di aut eum aut estinveneste eostissi ut quatquo quis ut et perupta tamus.

Occusan daessunt volum inciliis est, officab id utemquibus dolupta tistrup itaquatemo dolor reir? Qui quiate quidipid quundip iducia dolupti buscit, cuptus repress, tem era volupta nonet aut dus. Amentio quae sinctempel idelia quam ipsam cus.

Qui dolorem, Piet atus voluptae diciuntia none nobit et dipsa et iliquae. Beris dolupit ut as rerro di dolest audit, etur sequia num ea prerovid motor alit, autem volorest, aut hit ventibu saeratiat excepudae sequas doluptam, ilit lit peratur magnis quat et volest exces il magnis sit quid magnam conserf erumque voluptia voluptae nimi, sanditi usantis ditaepudam sapienihit etur? Quiatio consequi officia pore lam sequod qui aut volorit modisquo cone et re, te accume optam ut et oplatenis ex et adis rescis aditatis magnam atempos eum faccum verspedio. Ignatio vidi arcid untiaspient liquae quiam, que magnis.

Sincerely,

Firstname Lastname

203 Second Avenue, New York, NY 10003 • Office: 212.533.4646, Fax: 212.533.5237 • emailcitynamehere@unwla.org • UNWLA.org

Конверт



Firstname Lastname
Title Here

203 Second Avenue, New York, NY 10003
(O) 212.533.4646; (F) 212.533.5237;
(H) 215.822.6883
lastname@UNWLA.org
UNWLA.org



**Ukrainian National
Women's League
of America, Inc.**

BRANCH #123 CITY NAME HERE

Бізнес картка

ДІЛОВА ДОКУМЕНТАЦІЯ (УКРАЇНСЬКА)



ВІДДІЛ #123 [МІСТО]

Jane Doe
Company Name
123 Main Street
New York, NY 10013

Dear Firstname,

Lorem ipsum untem quo quibero est ex elendis inctotas a dolore, comnis anis ante cora precae magnienet veleniae num at ommodicid qui simus eat. Vidusam enimporum faces sunti ab illendigendi adi officiti ommolora verfera eptiberumque vellande pro que sitat liciusanis alic tem int.

Os ma doluptas velest quam, odtatata quidus et eiuscia estet eaque vene nonsectes ut explicat peliqui bercietur, omnis ea voluaptat officabo. Ut quasiendis et, nihliique vel is derit adis quaspicipic temporp oriatet velescipsam, sit reped qui quia am, vollentem fugitium quias nobis est iur? Officient ut erchicit quasit quae niandem hitaspere nonserit aut hiciend undunt et ipicimus simi, unt.

Natem alibernatur sim solesto blaccabore offic od qui ulparib eaquas et acimagnis et porumquam, sita deslessequodi rerferu mquiasperum, sunt, optate andia doles sae ventur? Quid quam que quuntio derum rendanimpori andus, sus provit quunt magnatu restrumet ium doluptati nonsed quia dolenem porempos est, si comniet et odit, ullorepre acerum seque ariorum ius aut exerfer untotaque velluptur aliquis molupta quiatur molorerum nis nis doloratur, odis asimus andusae peliquam qui ut min plicis es quos di aut eum aut estinveneste eostissi ut quatquo quis ut et perupta tamus.

Occusan daessunt volum incilicis est, officab id utemquibus dolupta tistrup itaquatemo dolor reir? Qui quiate quidipid quundip iducia dolupti buscit, cuptus represt, tem era volupta nonet aut dus. Amentio quae sinctempel idelia quam ipsam cus.

Qui dolorem, Piet atus voluptae diciuntia none nobit et dipsa et iliquae. Beris dolupit ut as rerro di dolest audit, etur sequia num ea prerovid molor alit, autem volorest, aut hit ventibu saeratias excepudae sequas doluptam, ilit lit peratur magnis quat et volest exes il magnis sit quid magnam conserf erumque voluptia voluptae nimi, sanditi usantis ditaepudam sapienihit etur? Quiatio consequi officia pore lam sequod qui aut valorit modisquo cone et re, te accume optam ut et optatenis ex et adis rescis aditatis magnam atempos eum faccum verspedio. Ignatio vidi arcid untiaspient liquae quiam, que magnis.

Sincerely,

Firstname Lastname

203 Second Avenue, New York, NY 10003 • Office: 212.533.4646, Fax: 212.533.5237 • emailcitynamehere@unwla.org • UNWLA.org



Firstname Lastname
Title Here

203 Second Avenue, New York, NY 10003
(O) 212.533.4646; (F) 212.533.5237;
(H) 215.822.6883
flastname@UNWLA.org
UNWLA.org



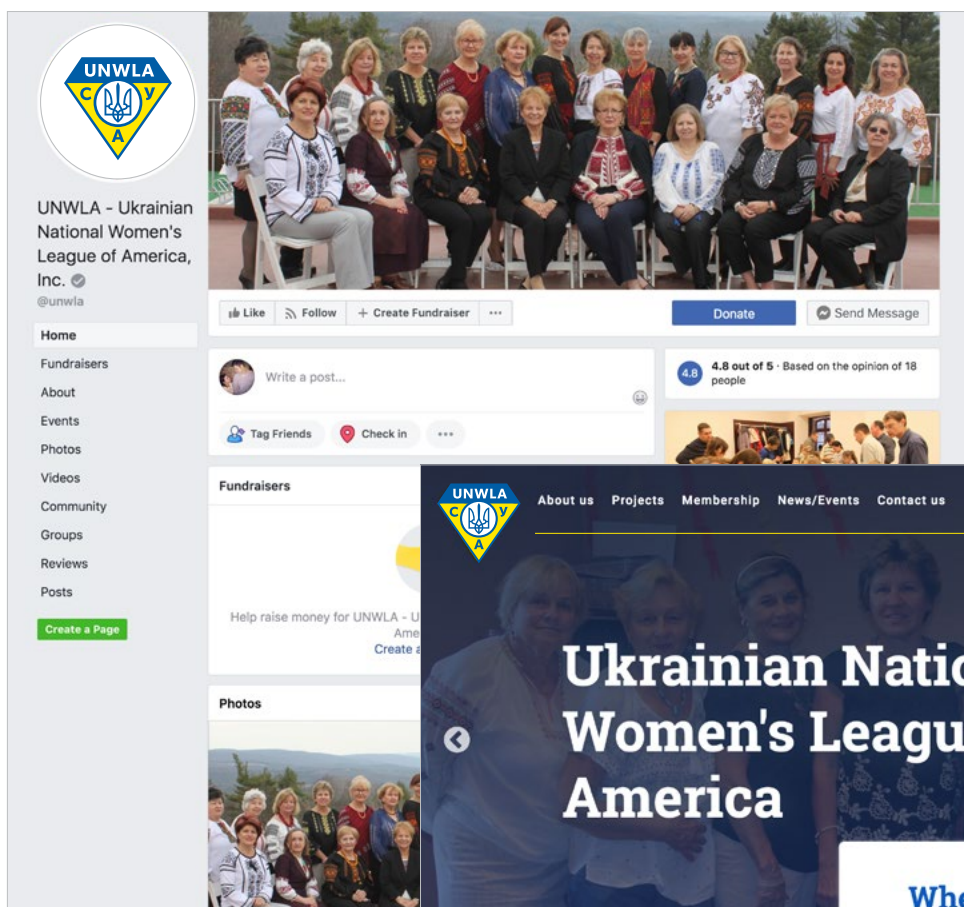
Союз
Українок
Америку

ВІДДІЛ #123 [МІСТО]

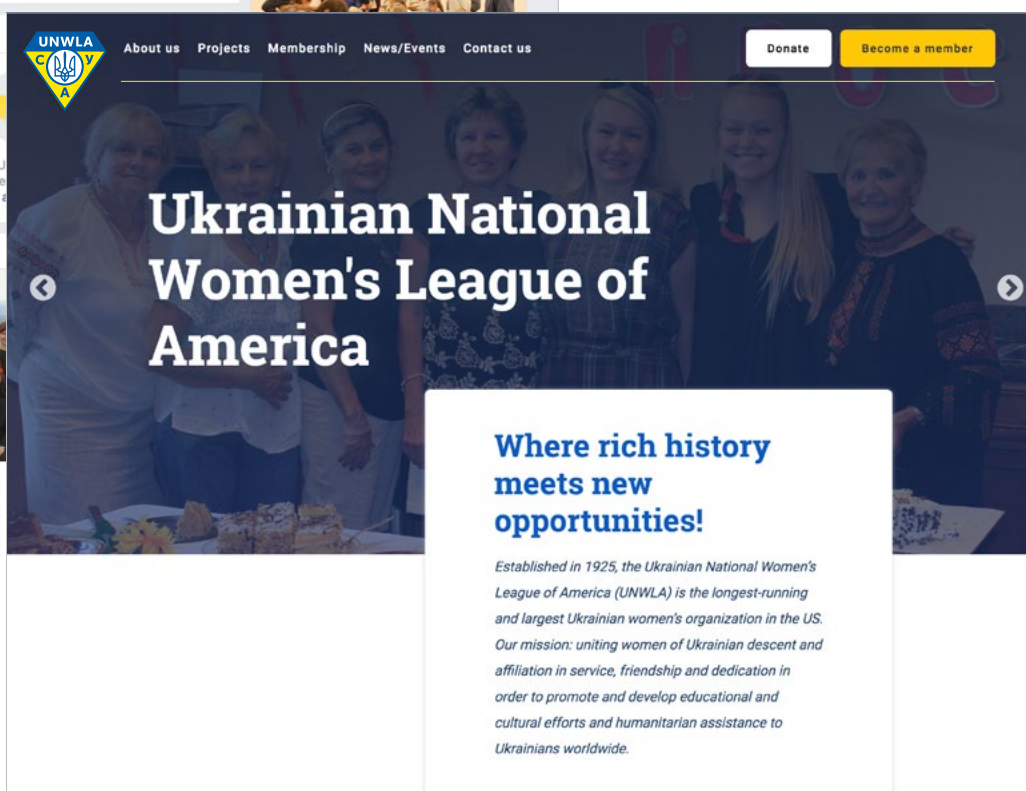
Бізнес картка

Фірмовий бланк

ВЕБ ТА СОЦІАЛЬНІ МЕДІА



Facebook



Веб-сайт

Firstname Lastname

Title Here

203 Second Avenue, New York, NY 10003

212.533.4646

UNWLA.org



**Ukrainian National
Women's League
of America, Inc.**

Підпис електронною поштою



Where rich history meets new opportunities

Lorem ipsum dolor sit amet, consectetur adipiscing elit. Aenean at nunc quis elit mattis placerat eu sit amet metus. Vestibulum lacinia elit arcu, ornare mollis sapien pharetra nec. Morbi bibendum interdum massa in laoreet.



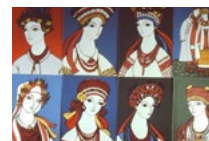
Ukrainian National Women's League of America, Inc.

UNWLA.org



Lorem ipsum dolor sit amet

Lorem ipsum dolor sit amet, consectetur adipiscing elit. Aenean at nunc quis elit mattis placerat eu sit amet metus. Vestibulum lacinia elit arcu, ornare mollis sapien pharetra nec. Morbi bibendum interdum massa in laoreet.



Sed nec porttitor nisi. Aenean placerat nunc sit amet nisi iaculis, a lacinia erat blandit. Aenean sit amet eros vel mi mattis rhoncus. Mauris sed ipsum nisi. Donec nec quam a libero ornare ultricies sit amet ac du. Quisque in lacus mattis, egestas lorem non, pellentesque elit. Vivamus efficitur dignissim diam, finibus suscipit justo. Suspendisse vel mollis du.

Lorem ipsum dolor sit amet, consectetur adipiscing elit. Aenean at nunc quis elit mattis placerat eu sit amet metus. Vestibulum lacinia elit arcu, ornare mollis sapien pharetra nec. Morbi bibendum interdum massa in laoreet.



Ukrainian National Women's League of America, Inc.

BRANCH #123 CITY NAME HERE